

# Newsletter Gymnasium LEO



## Aktuelle Arbeiten auf der Baustelle

Liebe Schüler\*innen,

So langsam erkennt man was...

Ja, genau – es werden jetzt immer mehr fertige Oberflächen sichtbar.

Heute stellen wir Euch den aktuellen Stand dieser Bauteile vor:

- die Sporthalle
- die Lichthöfe
- die Kunstobjekte von Künstler Carl Bens
- die Fassade

Lasst Euch überraschen!

Viel Spaß beim Entdecken wünscht  
Team STESAD



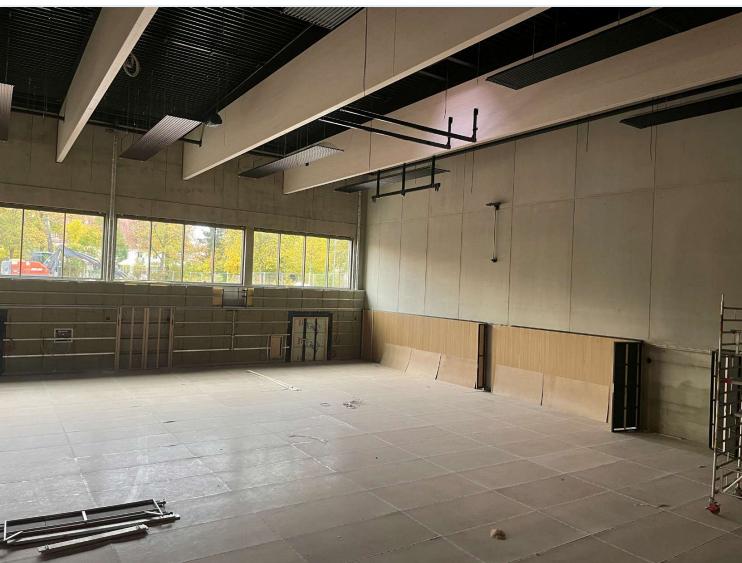
Wie ihr seht - die PV-Anlage ist fertig montiert :-)



# SPORT FREI



Eure künftige Sport-  
halle



Prallwand:  
Innentüren

**In der Sporthalle wird aktuell die Prallwand montiert: ihr bekommt eine superschöne Holz-Prallwand, die für eine bessere Sprachverständlichkeit sogar mit einer akustischen Perforierung versehen ist!**

**Dafür werden jetzt dahinter noch die letzten Kabel gezogen und der Hohlraum mit Mineralwolle ausgestopft. Auch das Geländer der Tribüne wird montiert, bekommt aber natürlich noch**

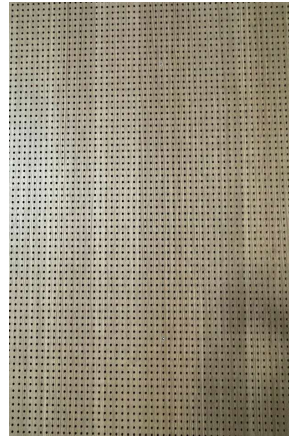
**einen Anstrich und eine Füllung. Als nächstes wird dann der Bodenbelag mit der Linierung für die verschiedenen Sportarten verlegt, die beiden großen Trennvorhänge zur Unterteilung der Halle in drei Felder werden montiert und zum Schluss kommen dann noch die Sportgeräte (Sprossenwände, Basketballkörbe, Kletterseile und vieles mehr).**

# FOTOS

**Prallwand:**



**Prallwand:**



Da das Schulgebäude insgesamt ja ein sehr kompakter Baukörper ist, wurden zur optimalen Belichtung vier Lichthöfe eingeplant. Im Lichthof 1 und 3 ist der Hochbau nahezu fertig: die Fassaden sind geputzt und gestrichen, die Rankhilfen für die Fassadenbegrünung sind vormontiert und der Untergrund ist abgedichtet.

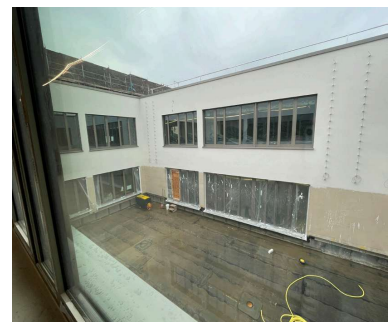
**Lichthof 1**



**Lichthof 1-2**



**Lichthof 3**

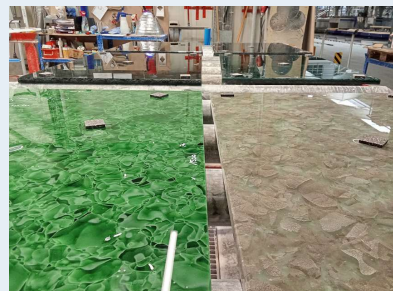
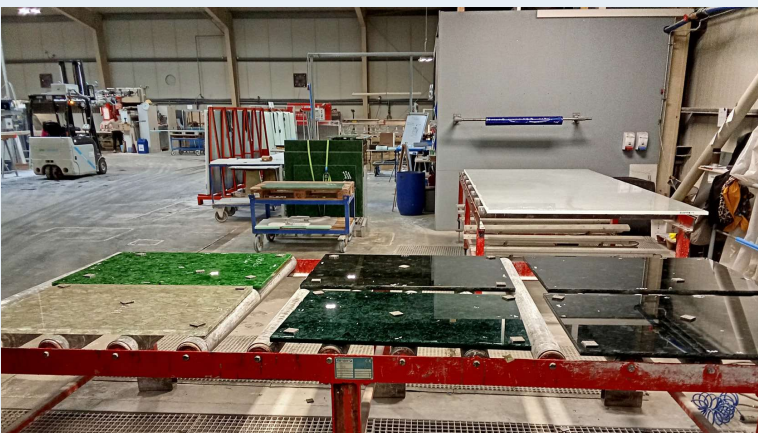




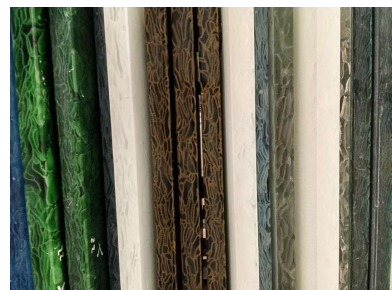
# AKTUELLE ARBEITEN

Nach Montage der letzten Fensterbänke unten wird nun die Freianlagenplanung Pflanzen und Sitzmöglichkeiten einbringen lassen, sodass es auch für innenliegende Unterrichtsräume und eure Selbstlernzonen einen schönen Ausblick gibt oder die Lichthöfe vielleicht sogar für Unterrichts- oder Pausenzwecke genutzt werden können. Hier entstehen kleine grüne Oasen für kreative Momente und Verschnaufpausen.

Der Künstler, Carl Bens, der im Herbst 2023 den Wettbewerb Kunst am Bau gewonnen hat, ist auch mit der Gestaltung seiner Objekte, die später im Erdgeschoss im Forum platziert werden, beschäftigt: die Nischen im Gebäude wurden vermessen, die Beleuchtung in der Decke überprüft – nach Auswahl der exakten Materialien wurden auf dieser Basis im Glaswerk die alten Gläser geschmolzen und zu glatten, glänzenden, farbigen Platten verarbeitet - anbei einige Impressionen aus dem Glaswerk mit den ersten Zwischenergebnissen..



Fotos Gläser  
Quelle: Carl Bens



# FASSADE

Ja, und wie ihr seht, geht's auch mit der Fassadenbekleidung voran. Nachdem die Sichtbetonfassade schon im Sommer fast fertig war, konnten jetzt die ersten Flächen verklankert werden – an der Sporthalle sieht das schon echt gut aus finden wir!!! Stück für Stück arbeiten sich die Fassadenbauer nun um das Gebäude rum: Wärmedämmung, Klinker und Verfugung.

Bei mehr als 300 m Fassadenlänge sind das echt viel Steine.... Nicht zu vergessen natürlich: der Einbau von Fledermaus und Vogelbrutkästen – denn wir wollen auch den Tieren, die auf diesem Grundstück mal zu Hause waren, natürlich wieder ein „Dach über dem Kopf“ bieten.

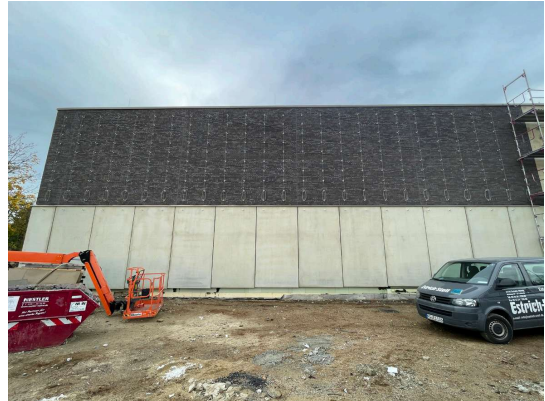


Foto Fassade

Fassadenecke



Klinker



# WIE ES WEITERGEHT

Die alte Sporthalle und das Schulgebäude des BSZ an der Winterbergstraße sind inzwischen abgerissen, dort starten bald die Vorbereitungen zum Bau des Parkplatzes für die Lehrer und für die neue Werferwiese. Auch der Tennisplatz südlich der Margonarena wurde umgebaut, hier gibt es jetzt einen tollen Kunstrasen, was die Fußballer bestimmt besonders erfreut.

Und auch draußen im Schulgelände sind nun die Garten- und Landschaftsbauarbeiten gestartet. Zuerst beginnen sie mit dem Wichtigsten: mit dem Schulhof! Hier sieht man zwar noch nicht ganz so viel Fertiges, aber auch im Untergrund ist einiges für das Kleinspielfeld, die Dachentwässerung der Schule, die neuen Bäume, das Klettergerät und den Streetballkorb vorzubereiten.

**Fazit:** Uns ist es noch längst nicht langweilig ;-)



Foto: Schulhof



Kunstrasenplatz



# VISION

**Und so wird eure Schule dann mal aussehen:**

