

Newsletter Gymnasium LEO



Aktuelle Arbeiten auf der Baustelle

Liebe Schüler*innen,

Der Deckel passt!

Wir freuen uns Euch mitzuteilen, dass der wichtigste Rohbau-Part erledigt ist: die letzte Betondecke über dem 3. Obergeschoss wurde letzte Woche bei strahlendem Sonnenschein betoniert. Das heißt, dass das statische Gerüst, das Skelett des Gebäudes, für die nachfolgenden Gewerke fertig ist.

Es bleibt aber noch einiges zu tun, bis ihr einziehen könnt. Drinnen ist es im Moment noch ziemlich öd und leer, aber wenn auf der Baustelle alle weiterhin ihre „Hausaufgaben“ machen, könnt ihr im Sommer 2026 einziehen :o)

Viel Spaß beim Lesen wünscht Euer Team der

STESAD!



Die letzte Decke wird betoniert

SPORTHALLE - SO SEHEN CENTERCOURT UND DUSCHEN AUS



Centercourt aktuell



Schülerduschen für den Sportunterricht

VOGELPERSPEKTIVE



Luftbild mit Blick auf Dachkonstruktion der Sporthalle und Übergang zum Schulhaus



Luftbild Rückseite, Blick in Richtung Sportplatz

FOTOS

Die Verwaltung:



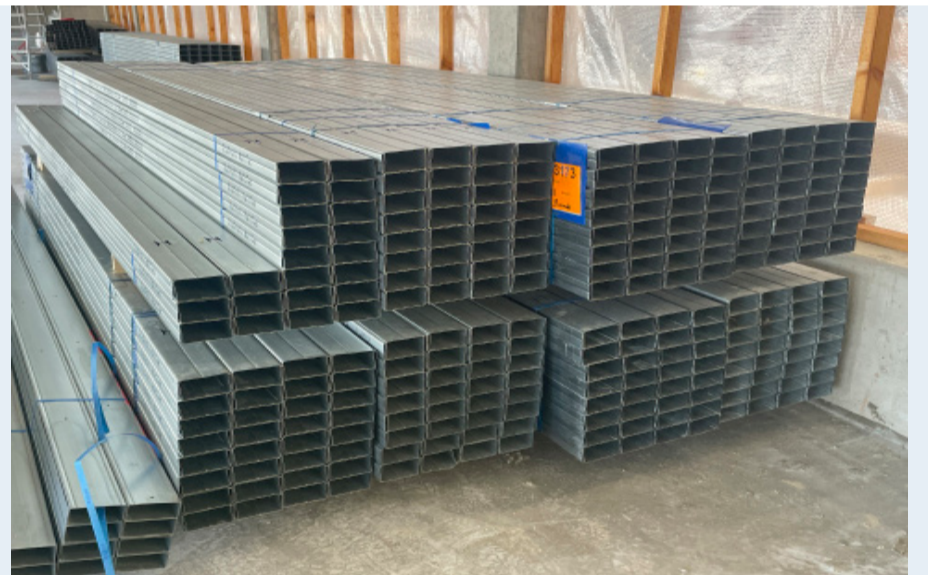
Arkade vor der Mensa:



Aula mit Blick zur Bühne:



Tragprofile für Trockenbauwände:



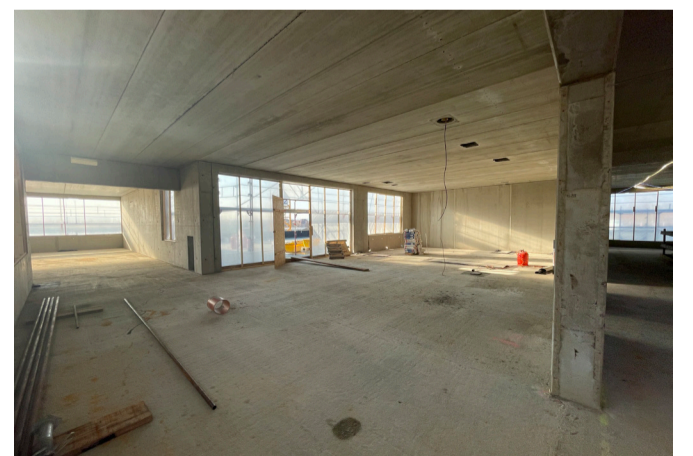
Betonage im 3. OG:



Der Haupteingang:



Die Cafeteria:



AKTUELLE ARBEITEN

Die Fensterbauer sind bereits fleißig dabei Fensterprofile und Glas einzusetzen. Es kommt sehr hochwertiges Glas zum Einsatz, welches durch besondere Eigenschaften sowohl einen extra guten Schall- und Sonnenschutz für entspanntes Lernen bietet, als auch die Vögel vor Anflug und Kollision mit den Scheiben schützt.



Klassenzimmer mit Fenstern

Die Estrichleger haben im Untergeschoss die ersten Böden eingebaut und in zwei Lüftungszentralen sind die ersten großen Lüftungsgeräte (für ausreichende Sauerstoffzufuhr in den Klassenräumen und der Sporthalle) mit dem Kran eingehoben worden.



Einblick in die Lüftungszentrale

WIE ES WEITERGEHT

Außen wird es auch langsam hübscher: der Sichtbetonsockel ist rund um die Sporthalle montiert und Ende März beginnt der Klinker in den Obergeschossen. Für die Außenanlagen wurden Holzarten für die Sitzbänke und Farben für metallischen Pflanztröge bemustert.

Und auch innen geht es zügig weiter: in der Sporthalle werden in Kürze die Unterkonstruktionen für die Trennvorhänge und die Sportgeräte montiert und in der Schule geht es nach dem Erdgeschoss bald im 1. Obergeschoss mit den haustechnischen Installationen für Sanitär, Heizung und Lüftung sowie Strom und die Gebäudeautomation weiter.



Montage der Sichtbetonfassade



Holzmuster für die Außenanlagen

Ebenfalls schon gut zu erkennen: Die zukünftige Speisenausgabe in der Mensa (li. unten) und das zukünftige Lehrerzimmer (re. unten)



VISION

Und so wird eure Schule dann mal aussehen:

